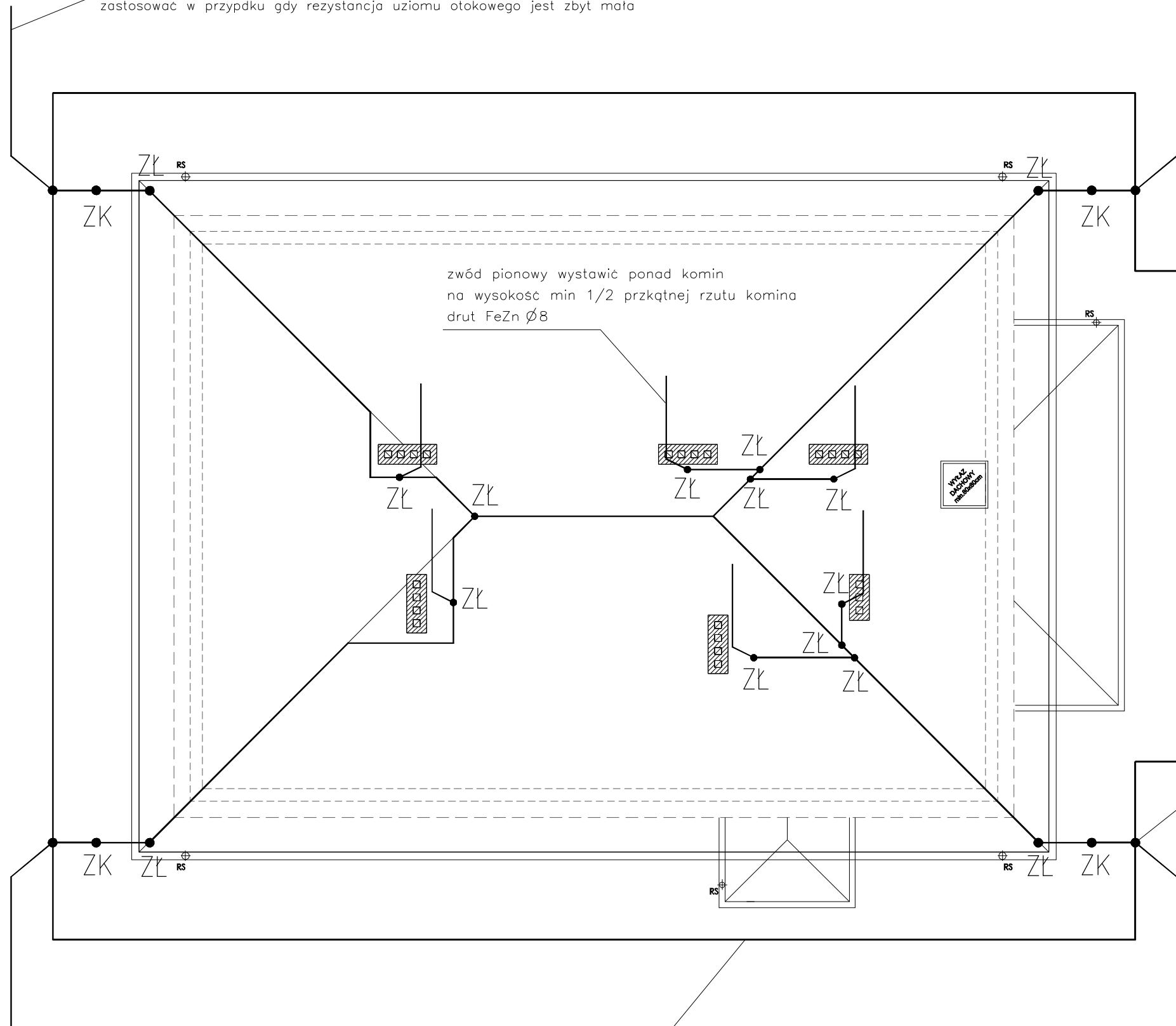


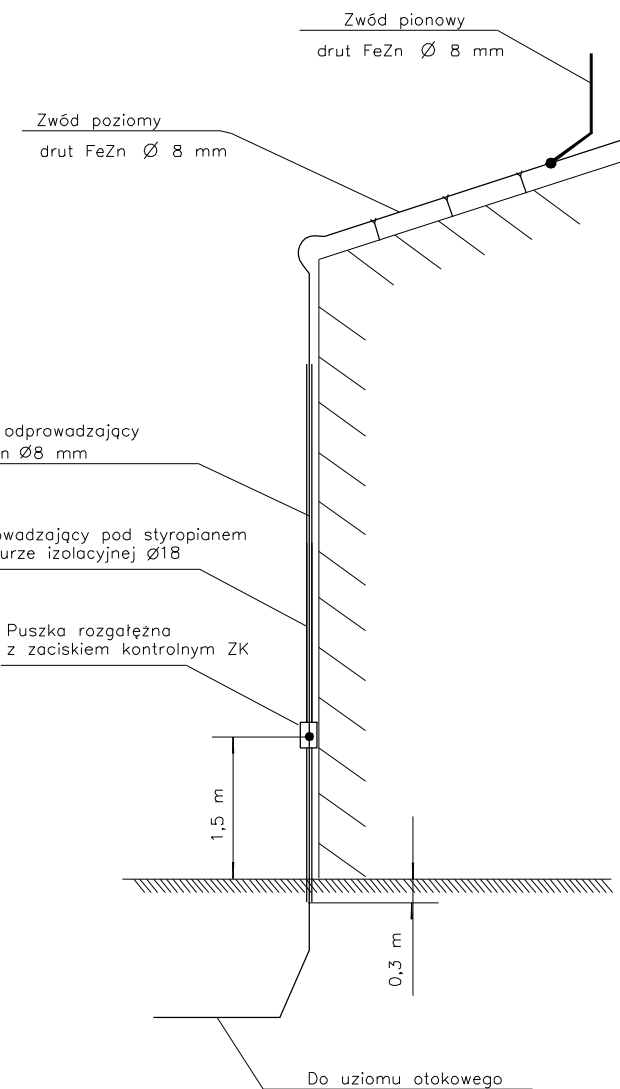
Uziom pionowy – pręt FeZn $\varnothing 18$ mm $R < 10\Omega$
 zastosować w przypadku gdy rezystancja uziomu otokowego jest zbyt mała



Uziom otokowy – płaskownik FeZn 25x4 mm $R < 10\Omega$

uziomy otokowy układać na głębokości 0,6 m od poziomu gruntu i 1 m od ściany budynku

zwód pionowy wystawić ponad komin
 na wysokość min 1/2 przkątnej rzutu komina
 drut FeZn $\varnothing 8$



elementy łączyć poprzez spawanie lub zaciski skręcane
 miejsca połączeń zabezpieczyć przed korozją

OBIEKT POWIATOWA PORADNIA PSYCHOLOGICZNO-PEDAGOGICZNA

ADRES dz. nr ew. 55/4, obr. 3 ul. Majowa 17/19, Otwock

PROJEKTOWANIE ARCHITEKTONICZNE
 mgr inż. arch. Marta Sidoruk-Gościcka
 05-400 Otwock, ul. Willowa 5
 tel. fax 0 22 779 41 38, 0 605 96 21 21
 e-mail: goscicy@o2.pl

BRANŻA ELEKTRYKA	FAZA
PROJEKTOWAŁ	PODPIS

TREŚĆ RYSUNKU
INSTALACJA ODGROMOWA

DATA 15.05.2014	NR.RYSUNKU
SKALA 1:100	E-3

- ZŁ • połączenie metaliczne drut–rut (na dachu)
- ZK • połączenie metaliczne drut–drut (złącze kontrolne na ścianie budynku)